

Bilag 2

Milepælsplan

<i>Tidsplan/møder</i>	<i>Fokusområder</i>	<i>Inspiration til debat</i>
<u>Styregruppemøde</u> <u>24.09. 2007</u> <ul style="list-style-type: none">- Præsentation og velkomst- Drøftelse og foreløbig fastsættelse af metode.- Fastsættelse af fokusområde til første periode.		I denne kolonne kan tovholdere og gruppeledere selv anføre konkrete og praksisnære forslag/cases til debat (med afsæt i inspirationen fra forrige kolonne) – her er kun angivet nogle eksempler...

<p><u>Sygeplejemøde</u> <u>Oktober</u></p> <p><u>Sygeplejemøde</u> <u>November</u></p> <p><u>Sygeplejemøde</u> <u>December</u></p> <p>Tovholdere fra hvert mødested er sammen med grupelederne, ansvarlige for afvikling af periodens fokusområde, herunder;</p> <ul style="list-style-type: none"> - Annoncering af møder og fokusområder på arbejdspladsen. - Fordeling af periodens debatspørgsmål på sygeplejemøderne - Planlægning og koordination. - Evaluering og dokumentation af hvert enkelt møde, og gennemgåede debatspørgsmål. - Opsamling på periodens fokusområde, forberedelse til næste styregruppemøde. <p><u>Styregruppemøde</u> <u>09.01. 2008</u></p> <ul style="list-style-type: none"> - Drøftelse af metodens anvendelighed. - Opsamling, evaluering og dokumentation af resultater fra forrige periodes fokusområde og debatspørgsmål. - Fastsættelse af næste periodes fokusområde 	<p><u>Fokusområde 1</u></p> <p><i>Hvilke sundhedstilbud skal sygeplejersker prioritere i den daglige praksis?</i></p> <p>Dette i forhold til;</p> <ul style="list-style-type: none"> - udførelse - formidling - ledelse - udvikling <p>af sygepleje.</p> <p>Skal sygeplejen i Fåborg-Midtfyn kommune løse alle sundhedstilbud og behov i patientforløbene, eller skal der fokuseres på de komplekse og specialiserede opgaver?</p>	<p>Udførelse Hvordan definerer vi hos os et komplekst forløb? Hvordan definerer vi specialiseret sygepleje? Hvordan definerer vi en stabil patient – et stabilt forløb? Hvilke patientgrupper skal sygeplejen prioritere? Dag aften og nat?</p> <p>Formidling Hvad er for os god formidling? Skal sygeplejersker kun formidle sygepleje? Hvordan prioriterer vi formidling til studerende?</p> <p>Ledelse Hvordan definerer vi et godt patientforløb? Hvad kendetegner hos os kontinuitet i et patientforløb? Hvilke patientgrupper og – forløb skal sygeplejersken lede, planlægge og koordinere? Hvordan inddrager vi patienter og pårørende?</p> <p>Udvikling Hvordan definerer vi hos os systematisk kvalitetsudvikling? Baserer vi vores sygepleje på evidens? Skal dokumentationen prioriteres højt? Hvilke dele af praksis skal prioriteres ift. Udvikling?</p>	<p>Sæt ord, eksempler og erfaring på begreberne...</p> <p>Hvilke opgaver skal prioriteres hvornår i døgnet?</p> <p>”omstillingsdame”? Skal sygeplejersken håndtere interne beskeder som principielt kunne rettes til hjælpergrupper? Vagttelefon?</p> <p>Tværfaglighed? Hvilke tværfaglige fora indgår vi?</p> <p>- retningslinier for dokumentation? - forhold mellem udførelsestid/administrationsstid?</p>
--	---	--	---

<p><u>Sygeplejemøde</u> <u>Januar</u></p> <p><u>Sygeplejemøde</u> <u>Februar</u></p> <p><u>Sygeplejemøde</u> <u>Marts</u></p> <p>Tovholdere fra hvert mødested er sammen med grupelederne, ansvarlige for afvikling af periodens fokusområde, herunder;</p> <ul style="list-style-type: none"> - Annoncering af møder og fokusområder på arbejdspladsen. - Fordeling af periodens debatspørgsmål på sygeplejemøderne - Planlægning og koordination. - Evaluering og dokumentation af hvert enkelt møde, og gennemgåede debatspørgsmål. - Opsamling på periodens fokusområde, forberedelse til næste styregruppemøde. 	<p><u>Fokusområde 2</u></p> <p><i>Hvornår i patientforløbet er der behov for sygeplejerskekompetencer?</i></p> <p>Dette i forhold til;</p> <ul style="list-style-type: none"> - Udførelse - Formidling - Ledelse - Udvikling <p>af sygepleje.</p> <p>Skal der i Fåborg-Midtfyn kommunes, løbende foretages sygeplejerskeobservation af de svageste og mest komplekse patienter, eller er det tilstrækkeligt at det kun udføres ved den indledende kontakt? Skal sygeplejersker udelukkende fungere som konsulenter for andre faggrupper, eller er det nødvendigt for patienternes sikkerhed og sundhed at sygeplejerskerne også udfører sygepleje?</p> <p>-</p>	<p>Udførelse</p> <p>Hvilke konkrete sygeplejeopgaver skal sygeplejersken prioritere/ikke prioritere?</p> <p>Prioriterer vi vores arbejde ud fra faglige argumenter? Hvornår, og hos hvilke patienter kan sygeplejersken fungere som konsulent?</p> <p>Formidling</p> <p>Hvornår er det en sygeplejerskeopgave at formidle til borgere, pårørende, læge m.m.?</p> <p>Ledelse</p> <p>Hvilke konkrete patientgrupper og -forløb skal sygeplejersken lede, planlægge og koordinere? Hvordan sikrer vi, at sygeplejersken løbende bliver konsulteret i patientforløb som udvikler sig til at være komplekse? Hvornår er der behov for at et forløb planlægges og koordineres systematisk ved hjælp af f.eks. plejeplaner?</p> <p>Udvikling</p> <p>Hvordan kan vi dokumentere optimalt, så vurdering af behov for sygeplejekompetencer har bedst mulige forudsætninger?</p>	<p>--- Hvornår er det sygeplejerskens opgave, henholdsvis at udføre, formidle, lede (planlægge/koordinere/uddelegere), samt udvikle indenfor eksempelvis;</p> <ul style="list-style-type: none"> - Medicingivning - Medicinadministration - bevægeapparat - Omsorg for demente - diabetes - - Ernæring/væskebalance - hjerte/kredsløb - huden - respiration/lunger - mave/ tam - misbrug - neurologiske lidelser - Psykiatriske lidelser - Rehabilitering - sanser - smerte - socialt - svækket almentilstand - sårpleje - terminalpleje - Urinveje - pleje af øjne <p>Sygeplejersker er en knap ressource – hvordan sikrer vi hos os, at vores tid prioriteres til borgere og situationer som fordrer sygeplejekompetencer? Synlige og faglige kriterier...</p>
---	--	---	--

Styregruppemøde
10.04 2008

- Drøftelse af metode
- Opsamling, evaluering og dokumentation af resultater fra forrige periodes fokusområde og debatspørgsmål.
- Fastsættelse af næste periodes fokusområde

--

--

--

<p><u>Sygeplejemøde</u> <u>April</u></p> <p><u>Sygeplejemøde</u> <u>Maj</u></p> <p><u>Sygeplejemøde</u> <u>Juni</u></p> <p>Tovholdere fra hvert mødested er sammen med gruppelederne, ansvarlige for afvikling af periodens fokusområde, herunder;</p> <ul style="list-style-type: none"> - Annoncering af møder og fokusområder på arbejdspladsen. - Fordeling af periodens debatspørgsmål på sygeplejemøderne - Planlægning og koordination. - Evaluering og dokumentation af hvert enkelt møde, og gennemgåede debatspørgsmål. - Opsamling på periodens fokusområde, forberedelse til næste styregruppemøde. 	<p><u>Fokusområde 3</u></p> <p><i>Hvilke sygeplejeressourcer, -kompetencer og – kvalifikationer skal være til stede, for at den rette sygepleje kan udføres på den rette måde, på det rette tidspunkt?</i></p> <p>Dette i forhold til;</p> <ul style="list-style-type: none"> - Udførelse - Formidling - Ledelse - Udvikling <p>af sygepleje.</p> <p>Er der behov for flere eller færre sygeplejersker når vi i Fåborg- Midtfyn kommune skal løse flere komplekse opgaver?</p> <p>Hvilken efter og videreuddannelse skal sygeplejerskerne have for at kunne varetage disse opgaver?</p>	<p>Udførelse Hvor mange sygeplejersker skal i vores kommune have specialviden, og på hvilke områder? Hvordan kan vi opprioritere forebyggelse og sundhedsfremme? Hvilken indsats skal gøres overfor risikofaktorer og folkesygdomme?</p> <p>Formidling Hvordan arbejder vi systematisk med at udvikle de mellem menneskelige relationer? Hvordan forbedrer vi dialogen og formidlingen af sygepleje? Hvordan synliggør vi resultater og kvalitet af vores sygepleje?</p> <p>Ledelse Hvordan forbedrer og formaliserer vi samarbejdet med det øvrige sundhedsvæsen? Hvilke tanker kan gøres om begrebet forløbskoordination?</p> <p>Udvikling Hvordan arbejder vi systematisk med at forbedre patientsikkerheden? Hvornår rapporteres fejl og utilsigtede hændelser? Hvordan kan vi opprioritere brugen af evidensbaseret sygepleje i vores daglige praksis? Hvordan kan vi i fremtiden prioritere udvikling af sygeplejen – og hvilke områder? Hvordan kan vi initiere forskningsprojekter i vores sygepleje?</p>	<p>Hvordan kan vi blive bedre til at benytte de ressourcer vi allerede har? Synliggørelse?</p> <p>F.eks. sygeplejersker som rygestopinstruktører?</p> <p>Samarbejdsaftaler?</p> <p>Standard for rapportering?</p> <p>Udvikling af standarder?</p>
--	--	---	---

<p><u>Styregruppemøde</u> <u>Sommer 2008</u></p> <p><u>Udfærdigelse af den</u> <u>færdige profil.</u></p> <p><u>Evaluering.</u></p>			
--	--	--	--

Bilag 3

Konkret eksempel på indhold i sygeplejeprofilmøde

Sygeplejeprofilmøde af 1 times varighed oktober 2008, 6 deltagende sygeplejersker og udviklingsygeplejersken.

Emne:

- Hvilke sygeplejerskeressourcer, -kompetencer og -kvalifikationer skal være til stede for patienten i AK-behandling?

4 funktionsområder:

Udføre

- Hvad er vores alles generelle vidensniveau?
- Dosering ved sygeplejerske, fatalt med fejdosering, kan medføre død,
- Hos borgere i AK-behandling defineres sygeplejen som ustabil og/eller kompleks
- Handle på observationer: Ved faldtendens etc. overveje skrift i behandling til hjertemagnyl, da den ældre kan have svækket hjerte og dermed ikke længere kan tåle AK-behandling. Ved blødninger/blå mærker, obs INR tal, kontakt til læge mht ændring i behandling
- Der er forskellige indikationer på AK-behandling, forskellige sygdomme og tidsforløb
- Ved f.eks. tandlægebesøg og andre undersøgelser, da reagere og stoppe behandling i en kortere periode, afhængig af hvad der skal foretages.
- Kontraindikation mht anden medicin f.eks. gigtmedicin
- Vejledning af borgeren mht kost: K-vitamin, kål
- Vejledning af borgeren mht mange kontroller og blodprøver

Planlægge, koordinere, lede

- Tovholderfunktion i forhold til kontrolbesøg mv hos egen læge/ambulatorium
- Optimere samarbejdet med praktiserende læge – forebygge fejlkilder mht INR-skemaer/ordinationer

Formidle

- Undervisning og information af SSH/SSA
- Observationer ved SSH/SSA: faldtendens, usikker gang, blå mærker, blødninger

Udvikle

- Hvordan introducere nye sygeplejerske kolleger til praksis?
- Hvor mange specialister på hjerteområdet blandt sygeplejerskerne?
- Hvordan bruge forløbskoordinatoren?
-

Udarbejdelse af standardplejeplan på AK-behandling, procedure mht sikring af korrekt dosering af f.eks. marevan, marcoumar, medicinskema og supplerende skema til sikring af korrekt dosering af tbl. (i dag forefindes mange forskellige måder at gøre det på hos os selv og hos egen læge)

Bilag 4

Spørgeskema

Kære Sygeplejerske

Formålet med at du skal udfylde dette skema er at:

- få fakta på plads mht din erfaring og efteruddannelse
- få kendskab til dine forventninger mht egen faglig og personlig udvikling
- få dokumentation på plads i forhold til strategi- og handleplan

Spørgsmålene er tænkt til afklaring og analyse af sygeplejerskegruppens udviklings- og læringsbehov på kort og længere sigt.

Jeg forventer, at du bruger max. 15-20 min. på at udfylde skemaet.

Afleveringsfrist er senest den 10. august 2008.

Skemaet må meget gerne udfyldes elektronisk og sendes til mig i min indbakke. Du kan også udfylde det i hånden, skriv gerne tydeligt og send det med posten.

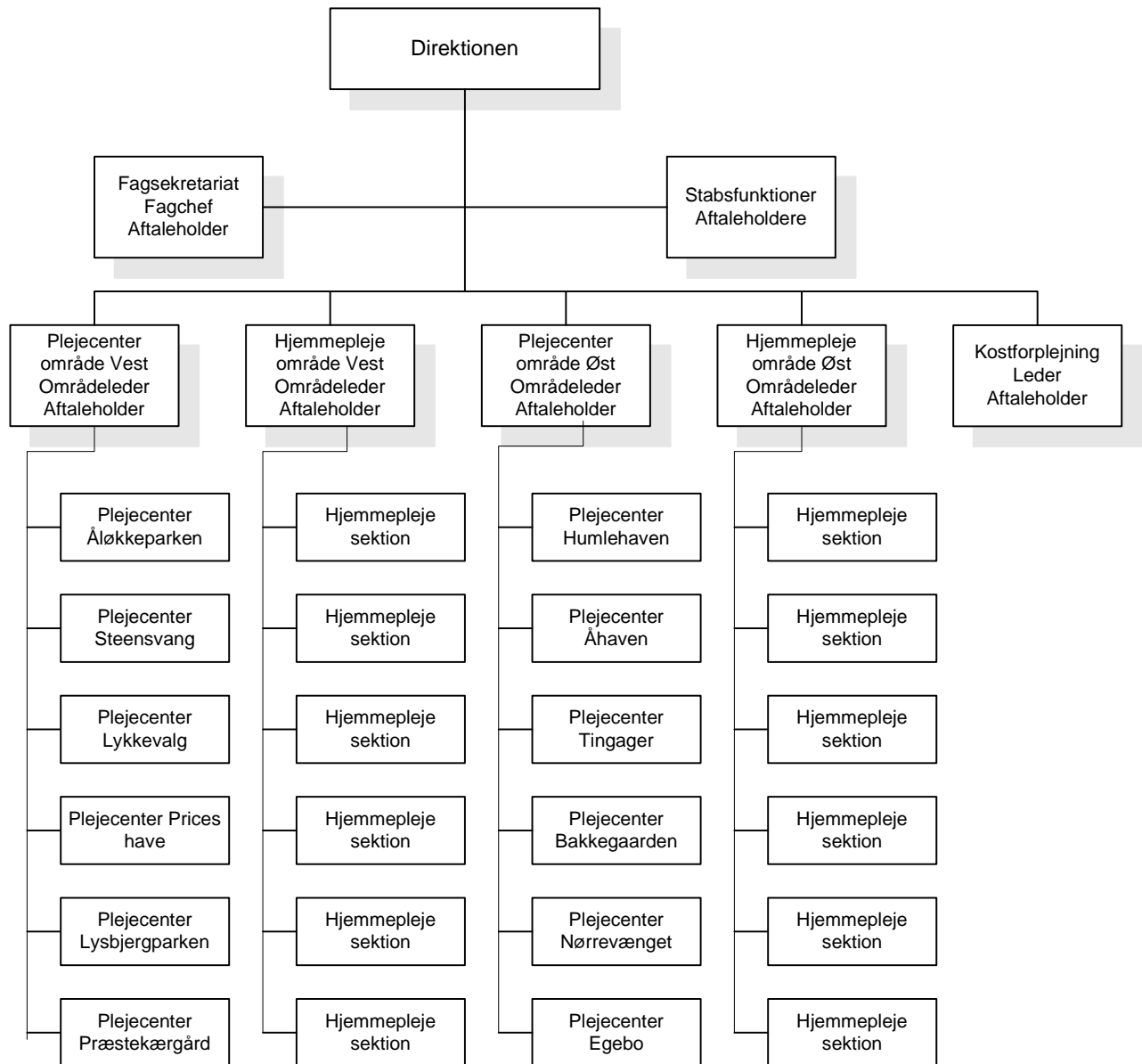
Tusind tak for din hjælp – Pernille

Navn:	Udfyldt den:
Indmødested:	Uddannelsesår som sygeplejerske: Antal års beskæftigelse som sygeplejerske:
Primært vagtlag: Sæt kryds: Dag___ Aften___ Nat___	Ugentligt timetal:
Kort CV: Nævn max. 3 hovedarbejdsområder f.eks. 6 år på med. afd. på OUH, eller 12 år som hjemmesygeplejerske i X kommune	- - -
Kort CV: Nævn gerne 3 efteruddannelsesområder f.eks. diplomuddannelse i, eller flere kurser indenfor sår etc. eller ...	- - -

Hvilke ønsker har du til din egen faglige og personlige udvikling som sygeplejerske i FMK? Beskriv kort	
Hvad forventer <u>du</u> at få ud af, at jeg er ansat som udviklingssygeplejerske?	
Hvis du skal se dig selv udvikle dig i dit job her, hvad skal der så efter din mening ske indenfor det næste år til 3 år?	
Hvad er du selv indstillet på at bidrage med?	
Hvad skal du evt. have hjælp til?	
Nævn 3 emner/områder som giver dig arbejdsglæde og som betyder, at du finder dit arbejde som sygeplejerske værdifuldt	- - -
Hvordan indhenter du viden i dag? Hvilke medier (bøger, internet, kurser, kolleger, andet) bruger du for at holde dig ajour og udvikle dig selv og din faglighed	
Andet du mener, jeg har gavn af at vide? f.eks særlige interesseområder, specialistfunktion, etc.	
Kommentarer i øvrigt: Ris og ros/konstruktiv feed-back	

Bilag 6

Organisationsmodel for ældreplejen



Bilag 7

Organisationsdiagram – Sygepleje og Rehabilitering

