



**FAABORG-MIDTFYN  
KOMMUNE**

Vejledning om Frit-valg  
**Privat børnepasning**  
Dagtilbud-Børn  
Januar 2012

*Private pasningsordninger er omfattet af lovens generelle formålsbestemmelse og skal derfor blandt andet leve op til at skabe trivsel, udvikling og læring for barnet!*

**Dagtilbudsloven kapitel 15 + 16.**



## Indholdsfortegnelse:

<b>Når du vil benytte tilskud til pasning af eget barn.</b>	<b>3</b>
Hvis jeg vil passe mit barn selv?	3
Betingelser for at få tilskuddet ved pasning af eget barn:	3
Udløb af tilskudsperioden:	3
<b>Når du vil benytte tilskud til privat pasning i eget hjem med ansat passer.</b>	<b>4</b>
Skriftlig aftale/ansættelsesbevis:	4
Øvrige punkter du skal være opmærksom på:	4
AU-pair	4
<b>Når du vil benytte tilskud til privat pasning udenfor hjemmet.</b>	<b>5</b>
Forudsætninger for kommunens godkendelse af pasningsaftalen:	5
Skriftlig aftale/Aftale om privat pasning:	5
Generel information for privat pasning i eget hjem eller udenfor hjemmet.	6
Forudsætninger for kommunens godkendelse af pasningsaftalen er:	6
Skriftlig aftale/Aftale om privat pasning:	6
<b>Tilskuddet</b>	<b>7</b>
Øvrige punkter du skal være opmærksom på:	7
Udbetaling af tilskuddet:	7
<b>Klagevejledning for afgørelser i Faaborg-Midtfyn Kommune</b>	<b>8</b>
<b>General information fra S K A T:</b>	<b>8</b>
<b>Når jeg vil være PRIVAT PASSER.</b>	<b>9</b>
Godkendelseskriterier:	9
Efter godkendelsen:	10
Tilsyn:	10
Fra hvornår kan der ydes tilskud:	10
Kvittering af betaling for pasningen:	10
Pasningsaftale mellem dig og forældrene	10
Ferie:	10
Sygdom:	10
Økonomi:	10
Aftalen bør også indeholde:	11
Andre relevante oplysninger:	11
Arbejdsskadeforsikringer	11
Ansvars- og ulykkesforsikringer	11
Sygedagpenge	11
A-kasse	11
SKAT:	11

## Når du vil benytte tilskud til pasning af eget barn.

*Pasning af eget barn er et tilbud du kan vælge i stedet for daginstitution. Her kan du passe dit eget barn i en periode for 26 uger og op til et år. Der må ikke være anden arbejdsindtægt i perioden. I 2012 udgør tilskuddet **kr. 5.114,00** pr. måned før skat.*

### Hvis jeg vil passe mit barn selv?

- ☞ Forældre med barn i alderen fra 24 uger og indtil det tidspunkt, hvor barnet fylder 3 år, har mulighed for at vælge et økonomisk tilskud til pasning af eget barn i stedet for at benytte en plads i dagtilbud.
- ☞ Tilskuddet gives for minimum 26 uger og maksimalt 1 år.
- ☞ Tilskuddet er 5114,- pr. barn fra januar 2012 per måned.
- ☞ Tilskuddet er skattepligtigt. Vi vil benytte dit hovedskattekort (A-indkomst).
- ☞ Der kan maksimalt udbetales 3 tilskud til samme husstand, dog ikke højere end højeste dagpengesats.
- ☞ Kommunen kan af hensyn til barnet, jf. § 52 om hjælpeforanstaltninger, beslutte at forældrene ikke kan få tilskud, og i stedet optage barnet i kommunalt dagtilbud.

### Betingelser for at få tilskuddet ved pasning af eget barn:

- ☞ Dit barn/børn skal være opskrevet og stå på venteliste til en daginstitution.
- ☞ At ansøgeren ikke samtidig modtager offentlig overførselsindkomst eller har arbejdsindtægt.
- ☞ Tilskuddet ydes kun til biologiske forældre og adoptivforældre. Ansøgeren skal have opholdt sig her i landet i 7 ud af de sidste 8 år. Kravet gælder ikke for EU/EØS-borgere, i det omfang de efter EU-retten er berettiget til ydelsen.
- ☞ Du optjener **IKKE** feriepenge i perioden, da du får tilskud og ikke løn!

### Udløb af tilskudsperioden:

- ☞ Efter udløb af tilskudsperioden eller ved afbrydelse af den aftalte pasnings-periode kan barnet optages i kommunalt dagtilbud efter gældende regler.
- ☞ HUSK: Du skal selv give pladsanvisningen besked senest 3 mdr. før behov for at få dit barn i kommunalpasning.

**Du rekvirerer en ansøgning om "Tilskud til pasning af eget barn"**  
**Blanketten findes på vores hjemmeside: [www.faaborgmidtfyn.dk](http://www.faaborgmidtfyn.dk)**  
**Under børnepasning – privat pasning.**  
**Den udskrives, udfyldes og returneres til Dagtilbud-Børn.**

## Når du vil benytte tilskud til privat pasning i eget hjem med ansat passer.

Når du ansætter en privat passer (evt. ung pige) er det et tilbud man kan vælge i stedet for daginstitution. Du som forældre bliver arbejdsgiver for en børnepasser. Ansættelsen kræver at der indhentes børne- og straffeattester.

**Du rekvirerer børne-/ straffeattest, ansættelsesbevis og ansøgning om "Tilskud til privat pasning" ved Dagtilbud-børn tlf. 7253 0320.**

**Du udfylder ansøgningen og returnerer den til Dagtilbud-Børn. Børne-/straffeattest afleveres ved politiet.**

**Blanketterne findes på [www.faaborgmidtfyn.dk](http://www.faaborgmidtfyn.dk)**

Når vi har attester fra Rigspolitiet, din udfyldte ansøgning samt ansættelsesbevis, vil vores konsulent, som er dagplejepædagog, kontakte dig og din ansatte for et besøg, så godkendelse kan ske.

### **Skriftlig aftale/ansættelsesbevis:**

Der bør foreligge et ansættelsesbevis mellem den ansatte og dig. Ansættelsesbeviset skal indeholde oplysninger om bl.a. lønnen, arbejdstiden, rettigheder i forhold til ferie og sygdom samt opsigelsesvarsel. Blanketten kan rekvireres ved Dagtilbud-Børn.

### **Øvrige punkter du skal være opmærksom på:**

- ☞ Der kan forventes anmeldte og uanmeldte tilsynsbesøg, uden at du behøver at være der!
- ☞ Vi har pligt til at indberette til SKAT.
- ☞ Hvis du eller den ansatte afbryder ansættelsen, og du har fået udbetalt tilskud, som ikke anvendes til betaling af den ansatte, skal det for meget udbetalte tilskud tilbagebetales til os.
- ☞ Vi kan standse udbetaling af pasningstilskud, hvis du ikke overholder den indgåede aftale.
- ☞ Når du har en ansat, er du arbejdsgiver, og skal have et SE-nummer.
- ☞ Der skal ske indbetaling af ATP-bidrag, feriepenge mv. Indgår du aftale med den ansatte om kost og logi, gælder der særlige regler. Information, henvendelse til: **S K A T** tlf.: 7222 1818.
- ☞ Der skal tegnes en arbejdsskadeforsikring, nærmere oplysning fås hos:
  - **Arbejdsskadestyrelsen**, Æbeløgade 1, 2100 København Ø  
Tlf. 3917 7700

### **AU-pair**

Tilskud til privat børnepasning kan ikke gives til forældre, der indgår aftale med en au-pair om pasning af barnet. Au-pair er et uddannelsesophold, og de opgaver, en au-pair varetager hos værtsfamilien, regnes ikke som lønnet arbejde. En au-pair har derfor opholdstilladelse, men ikke arbejdstilladelse.

Der kan derfor heller ikke udbetales tilskud til privat pasning til forældre til betaling af en au-pair, der passer deres barn.

## Når du vil benytte tilskud til privat pasning udenfor hjemmet.

*Privat pasning er et tilbud man kan vælge i stedet for kommunal daginstitution. Forældre vælger et privat hjem til pasningen med tilskud.*

**Du rekvirerer en ansøgning om ”Tilskud til pasning af eget barn” ved Dagtilbud-Børn tlf. 7253 0320.**

**Udfyldes og returneres til Dagtilbud-Børn.**

**Blanketten findes på [www.faaborgmidtfyn.dk](http://www.faaborgmidtfyn.dk)**

### **Forudsætninger for kommunens godkendelse af pasningsaftalen:**

- ☞ Barnet skal være skrevet op på venteliste til plads i daginstitution.
- ☞ At privatpasseren er godkendt af vores konsulent.
- ☞ At den skriftlige aftale mellem dig som forældre og privatpasseren er godkendt af vores konsulent.
- ☞ At forældre reelt bruger pengene til en pasningsordning.
- ☞ At der ikke bliver proforma aftaler.
- ☞ At der bliver gjort opmærksom på, at den, der modtager tilskuddet for at passe barnet/børnene, er forpligtet til at opgive betalingen til SKAT.
- ☞ At de enkelte privatpassere og pasningsordninger's personlige forudsætninger og fysiske rammer er forsvarlige med hensyn til at kunne passe andres børn.

### **Skriftlig aftale/Aftale om privat pasning:**

Du bør have en skriftlig aftale mellem den private dagplejer og dig. Den skriftlige aftale bør indeholde oplysninger om bl.a. lønnen, arbejdstiden, rettigheder i forhold til ferie og sygdom samt opsigelsesvarsel.

### **HUSK:**

#### **Vedrørende søskendetilskud!**

Eventuelt søskendetilskud vil blive beregnet og udbetalt sammen med tilskuddet.

Opkrævning til kommunal institution sker over 11 mdr. hvor juli måned er betalingsfri -

**der gives derfor ikke søskendetilskud til kommunale institutionspladser i juli måned.**

## Generel information for privat pasning i eget hjem eller udenfor hjemmet.

- ☞ Tilskuddet gives, til dit barn starter i børnehaveklasse.
- ☞ Barnet skal være skrevet op på venteliste til plads i daginstitution.
- ☞ Det er dit eget ansvar at sørge for pasning af barnet, under privatpasserens sygdom og ferie. Faaborg-Midtfyn Kommune tilbyder ikke pasning i kommunale dagtilbud i disse situationer.
- ☞ Der kan maksimalt udbetales 3 tilskud til samme husstand, dog ikke højere end højeste dagpengesats.
- ☞ Børn der passes under "Tilskud til privat pasning", er omfattet af reglerne om søskendetilskud, men ikke af reglerne om økonomisk friplads.
- ☞ Eventuelt søskendetilskud vil blive beregnet og udbetalt sammen med tilskuddet. Optrækning til kommunal institution sker over 11 mdr., hvor juli måned er betalingsfri. Der gives derfor ikke søskendetilskud til kommunale institutionspladser i juli måned.
- ☞ **Vigtigt:** Der kan ikke ske nogen form for udbetaling før der er sket en godkendelse og startdatoen er aftalt med dagplejepædagogen.
- ☞ Tilskuddet indgår ikke i beregningen af ydelser efter den sociale lovgivning og beregningen af SU, idet tilskuddet altid skal gives videre til den, der passer barnet.
- ☞ Faaborg-Midtfyn Kommune kan afvise at godkende en pasningsaftale, hvis der skønnes, at de fysiske rammer eller den person, som du vil indgå aftale med, ikke er egnet til opgaven.
- ☞ Når du ønsker en kommunal plads skal du kontakte pladsanvisningen. Husk, at du for at være sikker skal henvende dig i god tid – helst 3 mdr. før.
- ☞ Fra den måned hvor dit barn bliver 2 år og 11 måneder bliver tilskuddet mindre, se næste side!
- ☞ Der kan forventes anmeldte og uanmeldte tilsynsbesøg, uden at du behøver at være der!

## Du rekvirerer en ansøgning om "Tilskud til privat pasning" ved Dagtilbud-Børn, som du udfylder og returnerer.

### Forudsætninger for kommunens godkendelse af pasningsaftalen er:

- ☞ At privatpasseren er godkendt af vores konsulent.
- ☞ At den skriftlige aftale mellem dig som forældre og privatpasseren er godkendt af vores konsulent.
- ☞ At forældre reelt bruger pengene til en pasningsordning.
- ☞ At der ikke bliver proforma aftaler.
- ☞ At der bliver gjort opmærksom på, at den, der modtager tilskuddet for at passe barnet/børnene, er forpligtet til at opgive betalingen til skattevæsenet.
- ☞ At de enkelte privatpassere og pasningsordninger's personlige forudsætninger og fysiske rammer er forsvarlige med hensyn til at kunne passe andres børn.

### Skriftlig aftale/Aftale om privat pasning:

- ☞ Du bør have en skriftlig aftale mellem den private dagplejer og dig.
- ☞ Den skriftlige aftale bør indeholde oplysninger om bl.a. lønnen, arbejdstiden, rettigheder i forhold til ferie og sygdom samt opsigelsesvarsel.

## Tilskuddet

### Beregning af tilskuddet for privat pasning hjemme med ansat eller udenfor hjemmet:

Faaborg-Midtfyn Kommune har fastsat et tilskud for et år ad gangen, der er ens for alle børn inden for samme aldersgruppe. Tilskud til deltidspasning er fastsat på grundlag af tilskuddet til fuldtidspasning.

Tilskuddet beregnes ud fra din dokumenterede udgift hver måned, og kan højst udgøre 75%, dog er der et maksimumtilskud. Du skal altså selv som minimum dække 25%.

Ved færre timer pr. uge sker der en reduktion af maksimumtilskuddet, således:

Tilskud fra den 01.01.2012:	timer pr. uge:	max. kr. pr. måned.
<b>- privat pasning:</b>		
0 - 2 år og 10 mdr	01 – 10	1.279
0 - 2 år og 10 mdr	11 - 20	2.557
0 - 2 år og 10 mdr	21 - 30	3.836
0 - 2 år og 10 mdr	31 - opefter	5.114
<b>- privat pasning:</b>		
2 år og 11 mdr - skolealderen	01 - 10	740
2 år og 11 mdr - skolealderen	11 - 20	1.480
2 år og 11 mdr - skolealderen	21 - 30	2.219
2 år og 11 mdr - skolealderen	31 - opefter	2.959

### Øvrige punkter du skal være opmærksom på:

- ☞ Vi har pligt til at indberette til SKAT.
- ☞ Hvis du eller den ansatte afbryder ansættelsen, og du har fået udbetalt tilskud, som ikke anvendes til betaling af den ansatte, skal det for meget udbetalte tilskud tilbagebetales til os.
- ☞ Vi kan standse udbetaling af pasningstilskud, hvis du ikke overholder den indgåede aftale.

### Udbetaling af tilskuddet:

Tilskuddet indsættes på din nem konto, den sidste dag i den måned, som tilskuddet dækker.

Som dokumentation for din betaling for pasningen, vil privat-passeren have et kvitteringsskema, som hver måned skal påføres:

- beløbet som forældrene har betalt for pasning
- forældrenes underskrift
- privat passerens underskrift

Passeren skal indsende skemaet til Dagtilbud-børn – når betalingen for december måned er modtaget, eller når pasningsaftalen ophører.

## Klagevejledning for afgørelser i Faaborg-Midtfyn Kommune

Efter retssikkerhedslovens kapitel 10, kan kommunens afgørelser indbringes for Det Sociale Nævn, medmindre andet er bestemt i dagtilbudslovens § 97 eller retssikkerhedsloven kapitel 10.

Klageadgangen omfatter kun egentlige afgørelser. Ved en afgørelse forstås en beslutning, der træffes af kommunen i en konkret sag, og som bindende regulerer forældrenes rettigheder og pligter.

Der kan klages over indholdet af en afgørelse og/eller den måde, sagen er behandlet på. Der kan klages over den måde, sagen er behandlet på, selvom du som borger er afskåret fra at klage over afgørelsens indhold.

Du har altså mulighed for at klage over en afgørelse inden 4 uger fra modtagelsen af et afslag. Du skal sende klagen til Dagtilbud-Børn inden udløbet af fristen på 4 uger. Hvis vi ikke giver dig medhold i klagen, sender vi den videre til Det Sociale Nævn.

\* \* \* \* \*

### General information fra S K A T:

#### **Til familien der gør brug af privatbørnepasning.**

SKAT vil hermed informere om de skattemæssige regler omkring privat børnepasningsordning.

Den du ansætter gives der tilskud til og dette tilskud er skattepligtigt sammen med en eventuel egenbetaling til børnepasseren. Tilsammen udgør disse beløb den samlede løn til børnepasseren.

DERFOR bedes du/I udlevere denne skrivelse til børnepasseren, således at de skattemæssige forhold bringes i orden.

Med venlig hilsen SKAT

#### **Til privat passereren.**

Den løn du modtager som privatpasser skal du betale skat af ifølge statsskattelovens §4.

Derudover skal du betale skat af eventuel fri kost og logi.

Værdiansættelsen af eventuel fri kost og logi sker i overensstemmelse med ligningslovens § 16.

DERFOR – husk at meddele SKAT når du påbegynder dit nye job som børnepasser.

SKAT beregner herefter, på grundlag af den forventede indkomst, hvor meget der skal betales i skat for året. Denne skat skal du betale over nogle rater på de udleverede girokort.

Når du modtager din selvangivelse i april/maj måned skal du så huske at påføre lønnen som B-indkomst.

Hvis du har spørgsmål til ovenstående – ring til SKAT på tlf. 72 22 18 18

Med venlig hilsen SKAT

## Når jeg vil være PRIVAT PASSER.

### Godkendelseskriterier:

- ☞ Du kan først godkendes når der er minimum 1 forældre-ansøgning om tilskud til privat pasning.
- ☞ Du skal besidde et vist modenhedsniveau
- ☞ Du må maksimalt passe 5 børn incl. egne børn (0 – 5 år)
- ☞ De fysiske rammer på pasningsadressen skal være forsvarlige. Der lægges særlig vægt på om der i hjemmets indretning kan være en sikkerhedsrisiko for børn f.eks. trapper, placering af rengøringsmidler/kemikalier, brændeovn, indhegning af have og evt. vandbassiner, sikring af vinduer og altaner osv. Desuden bliver det vægtet hvor meget plads børnene har til at røre sig på indendørs såvel som udendørs.
- ☞ Der føres tilsyn 2 x årligt: 1 anmeldt og 1 uanmeldt per privat passer. Den tilsynsførende er dagplejepædagog fra Dagpleje området. Retningslinjerne for tilsynet med private pasningsordninger, er de samme som er gældende for den kommunale dagpleje. I tilsynet lægges der vægt på:
  - Barnets almindelige trivsel og udvikling, herunder behov for omsorg, sproglig-følelsesmæssig- og social udvikling.
  - Dine kompetencer – formår du at omsætte råd og vejledning til praksis, udvikle barnet, reagere på og opfylde barnets behov, yde omsorg og respondere positivt på barnets signaler.
  - Af hensyn til muligheden for at føre tilsyn med pasningsordningen, kan det ikke aftales, at du passer børnene uden for det normale pasningssted, for eksempel i et sommerhus.
- ☞ Du forventes at tale dansk og understøtte børnenes integration i og samhørighed med det danske samfund.
- ☞ Børnene bør passes i et røgfrit miljø.
- ☞ Faaborg-Midtfyn Kommune skal have straffe- og børneattester fra personer i husstanden over 18 år.
- ☞ Du skal indgå en skriftlig pasningsaftale med forældrene.
- ☞ Ønsker du at stå på en fælles liste over private børnepassere i Faaborg-Midtfyn Kommune, skal tilladelse underskrives.
- ☞ Hvis du og dit hjem ikke kan godkendes til privat pasning, eller vi tilbagekalder en allerede udstedt tilladelse, kan en sådan afgørelse jfr. Dagtilbudslovens §97 indbringes for Det Sociale Nævn efter regler i kapitel 10 i retssikkerhedsloven.
- ☞ Du skal selv skabe kontakt med de familier, der ønsker at købe pasning hos dig.

### Du skal rekvirere følgende materiale , for at blive godkendt, ved Dagtilbud-Børn, Østerågade 40, 5672 Broby i Faaborg-Midtfyn Kommune, tlf. 7253 3200:

- ☞ **Oplysningsskema** til brug ved ansættelse af dagplejer (afleveres ved godkendelsesbesøget)
- ☞ **Børneattest** for dig. Du udfylder attesten og sender til politiet. Derfra bliver den sendt direkte til Pladsanvisningen.
- ☞ **Straffeattest** for dig og øvrige i husstanden over 18 år. Du og øvrig husstand udfylder og sender til politiet. Derfra bliver den sendt direkte til Pladsanvisningen.
- ☞ **Tilladelse** til at videregive oplysning om din pasningsordning (afleveres ved godkendelsesbesøget)

## Efter godkendelsen:

### Tilsyn:

- ☞ Hvis der i forbindelse med det årlige godkendelses- eller tilsynsbesøg skulle være forhold som dagplejepædagogen ikke finder tilstrækkelige i forhold til godkendelseskriterierne, vil du få en mundtlig henstilling om, hvilke forhold, der skal bringes i orden. Indenfor to måneder vil dagplejepædagogen komme tilbage på et uanmeldt besøg. Såfremt henstillingen ikke er efterkommet, vil godkendelsesaftalen blive skriftlig opsagt, og de økonomiske tilskud til børnenes forældre bortfalde. Er forholdene af en sådan karakter, at det ikke er muligt at godkende pasningsaftalen i henhold til godkendelseskriterierne, vil privat passer få en skriftlig opsigelse.
- ☞ Antallet af børn kan reguleres, hvis de fysiske rammer eller personlige ressourcer ændres.

### Fra hvornår kan der ydes tilskud:

Aftalen mellem dig og forældrene skal være godkendt af dagplejepædagogen, før der kan ydes tilskud til pasningen. En pasningsordning kan ikke godkendes med tilbagevirkende kraft, da ordningen skal være under opsyn og være godkendt. Vær opmærksom på dette, hvis du har et barn i en indkøringsperiode, og ordningen ikke er godkendt, ydes der ikke tilskud.

### Udbetaling af tilskuddet:

Tilskuddet indsættes på forældrenes nem konto, den sidste dag i den måned, som tilskuddet dækker.

Som dokumentation for din betaling for pasningen, vil du have et kvitteringsskema, som hver måned skal påføres:

- beløbet som forældrene har betalt for pasning
- forældrenes underskrift
- din underskrift

Du skal indsende skemaet til Dagtilbud-børn – når betalingen for december måned er modtaget, eller når pasningsaftalen ophører.

### Pasningsaftale mellem dig og forældrene

Du bør lave en skriftlig aftale med forældrene, som omhandler:

#### Ferie:

Du bør som privat passer være opmærksom på at varsle forældrene i god tid om, hvornår du holder ferie

#### Sygdom:

Bliver du som privat passer syg, bør det meddeles børnenes forældre senest samme dag inden arbejdets begyndelse. Forældrene må herefter selv finde en afløser, så længe privat passer er syg. Faaborg-Midtfyn Kommune tilbyder ikke pasning i kommunale dagtilbud i den situation.

#### Økonomi:

Lønnen aftales indbyrdes mellem forældrene og dig. Den aftalte bruttoløn påføres pasningsaftalen. Bruttolønnen bør være inklusiv feriepenge. Du fastsætter selv den månedlige pris for pasning af et barn. Faaborg-Midtfyn Kommune yder tilskud på 75 % af den pris, du tager. Dog er der nogle maksimale satser for tilskuddet, som er styret af barnets alder og antallet af

pasningstimer.

### **Aftalen bør også indeholde:**

Opsigelsesvarsel for begge parter , kost, skiftetøj og bleer, møde- og Afhentningstider, ulykkesforsikring for børnene, din og forældrenes underskrift.

### **Andre relevante oplysninger:**

#### **Arbejdsskadeforsikringer**

Det er muligt for dig som privat passer at tegne frivillig arbejdsskadeforsikring, der dækker ved arbejdsulykker og erhvervssygdomme. For at få en arbejdsulykkesdækning skal du tegne en forsikring i et privat forsikringselskab. Erhvervssygdomsdækningen skal du tegne hos AES Frivillig sikring for selvstændige, ATP-huset, Kongens Vænge 8, 3400 Hillerød, tlf. 48 20 49 40.

#### **Ansvars- og ulykkesforsikringer**

Du kan som privat passer vælge at tegne en frivillig ansvars- og ulykkesforsikring i et privat forsikringselskab, der dækker ved materielle skader forvoldt på pasningsstedet.

#### **Sygedagpenge**

Du kan ligeledes vælge at tegne en forsikring, der dækker løn under sygdom, ved graviditet og barsel. Henvendelse:

Arbejdsdirektoratet, Stormgade 10, Postboks 1103, 1009 København K.  
Mail: [adir@adir.dk](mailto:adir@adir.dk)

#### **A-kasse**

Du kan søge om optagelse i en a-kasse for. Du kan for eksempel høre nærmere om reglerne for at blive dagpengeberettiget som privat passer ved at kontakte:

FOA, Fag og Arbejde Svendborg, Møllergade 56, 5700 Svendborg  
Tlf.: 46 97 27 27

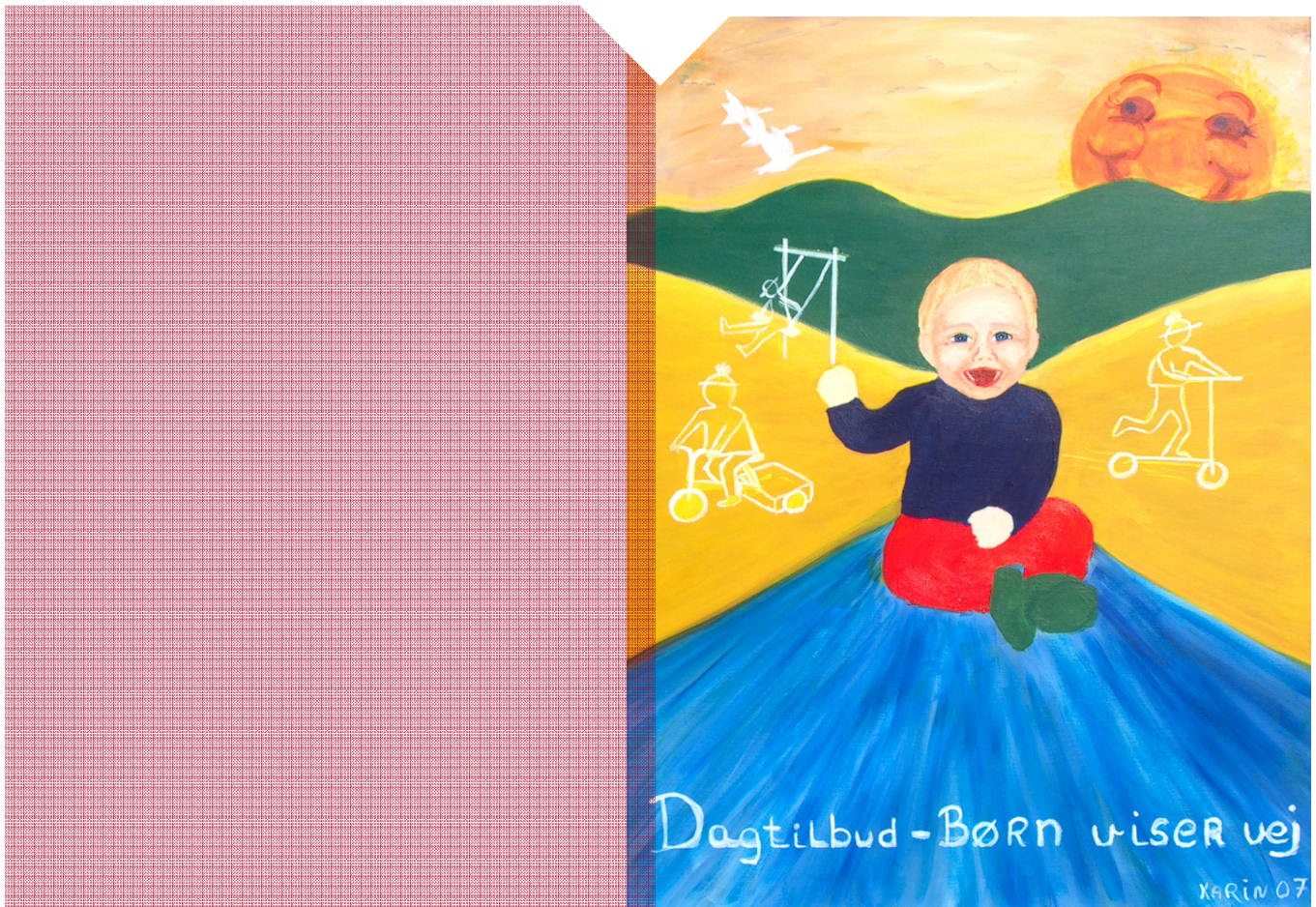
#### **SKAT:**

Den løn du modtager som privat passer skal du betale skat af ifølge statsskattelovens § 4.

#### **Ligningsloven §9H – 48):**

*Ved opgørelsen af den skattepligtige indkomst kan dagplejere, der udfører kommunal eller privat dagpleje efter § 21, st. 2 eller 3, i lov om dag-, fritids- og klubtilbud m.v. til børn og unge eller privat pasning i eget hjem efter kapitel 14 i lov om dag-, fritids- og klubtilbud m.v. til børn og unge i stedet for at fradrage faktiske udgifter forbundet med dagplejen foretage et standardfradrag, jf. Stk. 2 og 3. Standardfradraget kan foretages uanset den beløbsmæssige begrænsning i § 9, stk. 1.*

**Henvendelse til SKAT, tlf.: 7222 1818**



**FAABORG-MIDTFYN**  
KOMMUNE

**Dagtilbud-børn**  
**Østerågade 40**  
**5672 Broby**  
**Tlf. 7253 0320**  
**Mail: [dagtilbud@faaborgmidtfyn.dk](mailto:dagtilbud@faaborgmidtfyn.dk)**  
**[www.faaborgmidtfyn.dk](http://www.faaborgmidtfyn.dk)**